

# MODE

ECO MOOD HOTEL

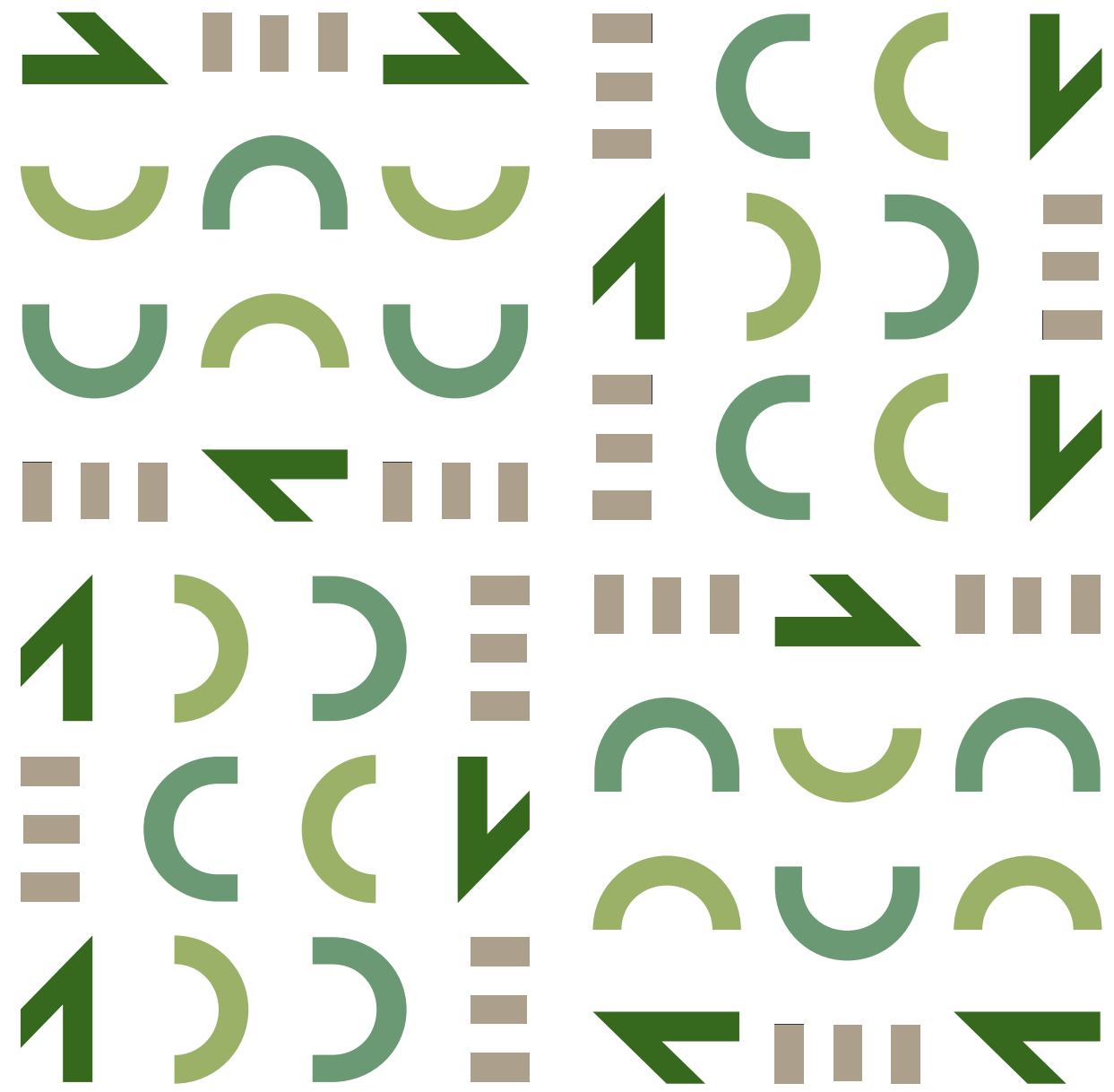


Teamwork © marzo 2023



# MODE ECO MOOD HOTEL

Un esempio di accoglienza  
progettato secondo principi  
sostenibili



# CHE COSA SIGNIFICA SOSTENIBILITÀ

---

La definizione di sostenibilità viene data per la prima volta nel 1987 nel Rapporto Brundtland “Our common future”, è stata poi ripresa nel 1992 durante la prima Conferenza ONU sull’ambiente e da lì universalmente accettata e riconosciuta.

*Un modello di sviluppo sostenibile è quello in grado di assicurare il soddisfacimento dei bisogni della generazione presente senza compromettere la possibilità delle generazioni future di realizzare i propri.*

# CHE COSA SIGNIFICA SOSTENIBILITÀ

Partendo da questa definizione, abbiamo voluto lanciare una sfida a **8 studi di architettura tra i più importanti e significativi nel settore dell'hôtellerie**, chiamati a dare una loro interpretazione di progettazione sostenibile.

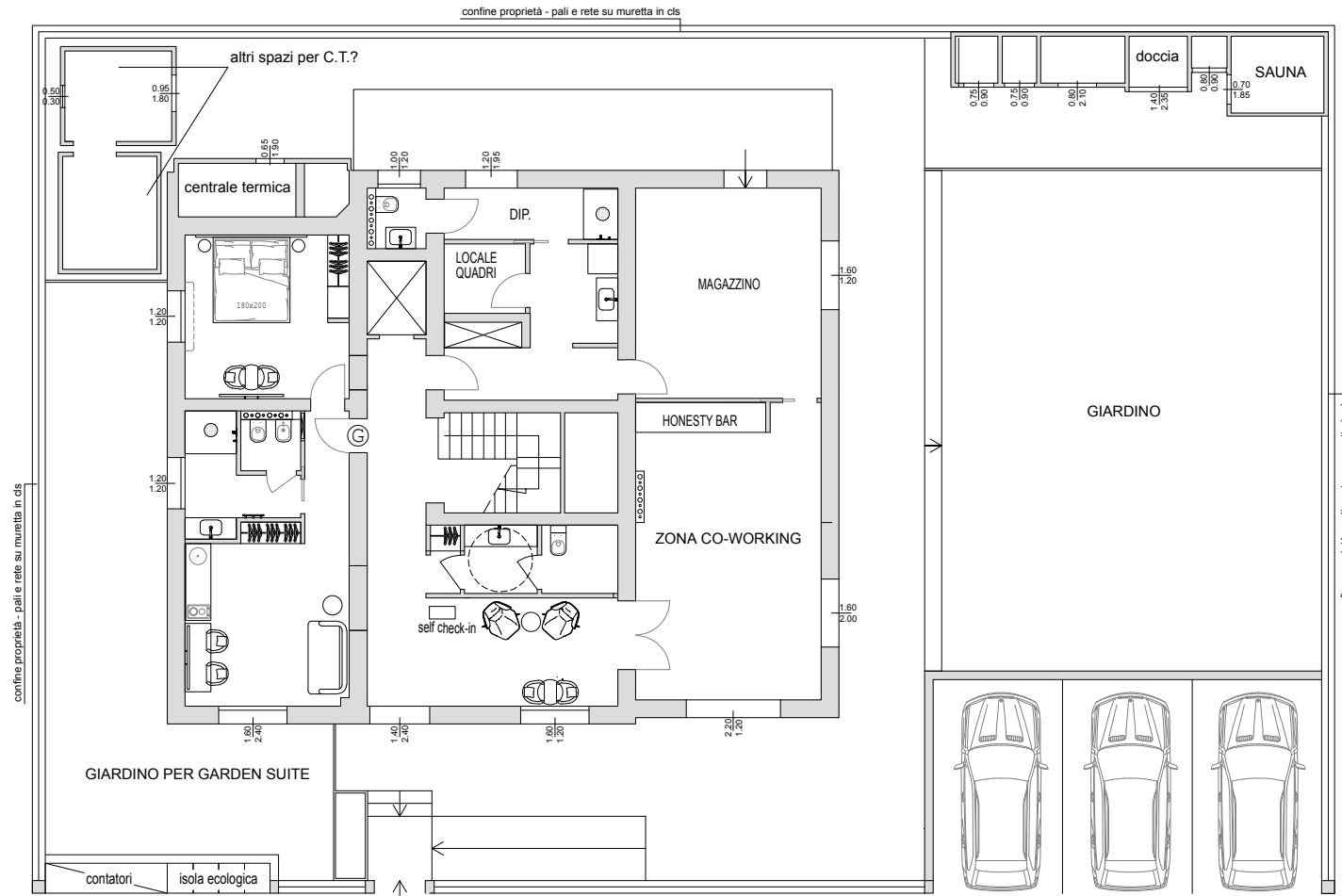


**MODE**  
ECO MOOD HOTEL

TEAMWORK  
HOSPITALITY

# PLANIMETRIE DI PROGETTO

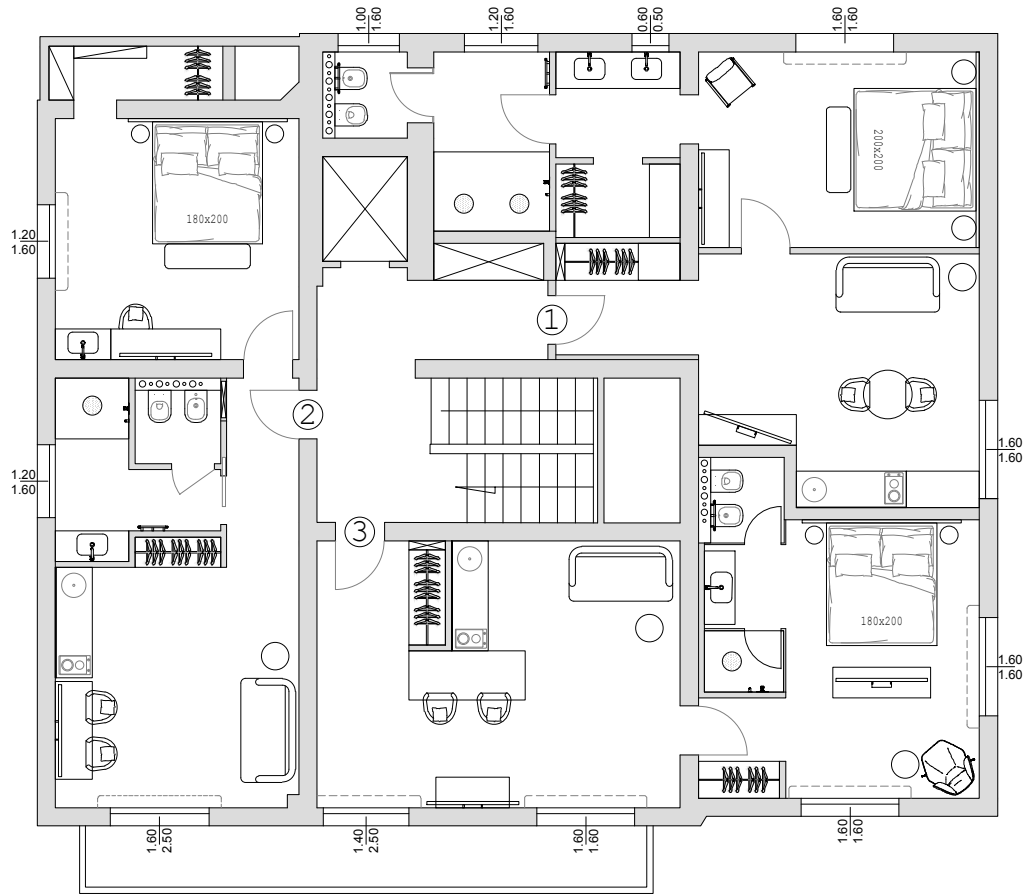
Prima bozza soggetta a modifica



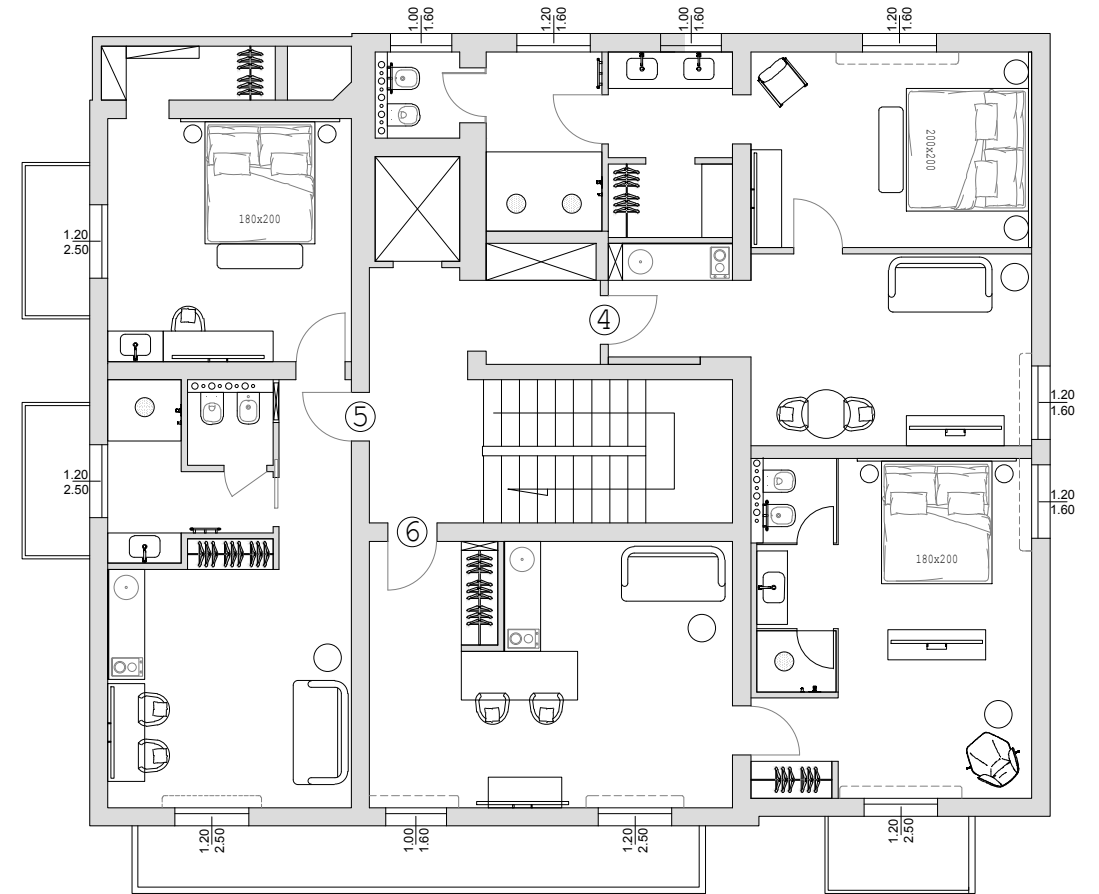
PIANO TERRA

# PLANIMETRIE DI PROGETTO

Prima bozza soggetta a modifica



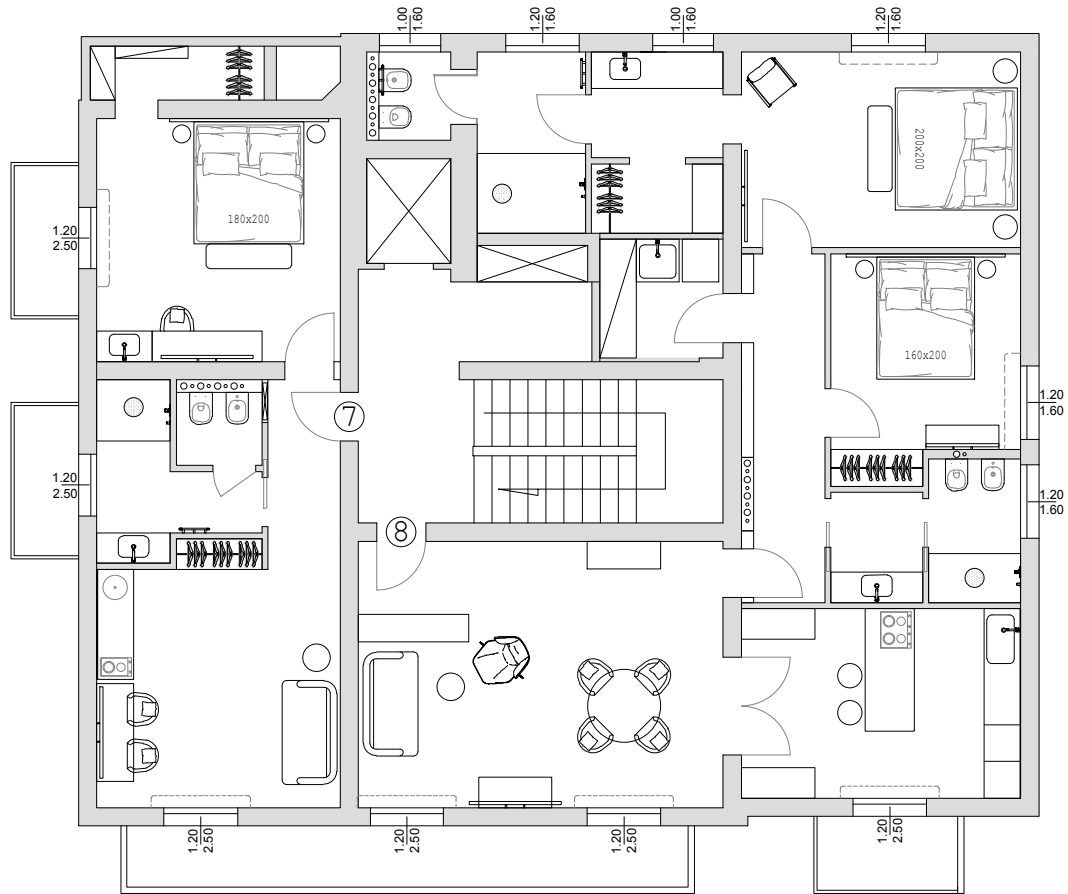
PIANO PRIMO



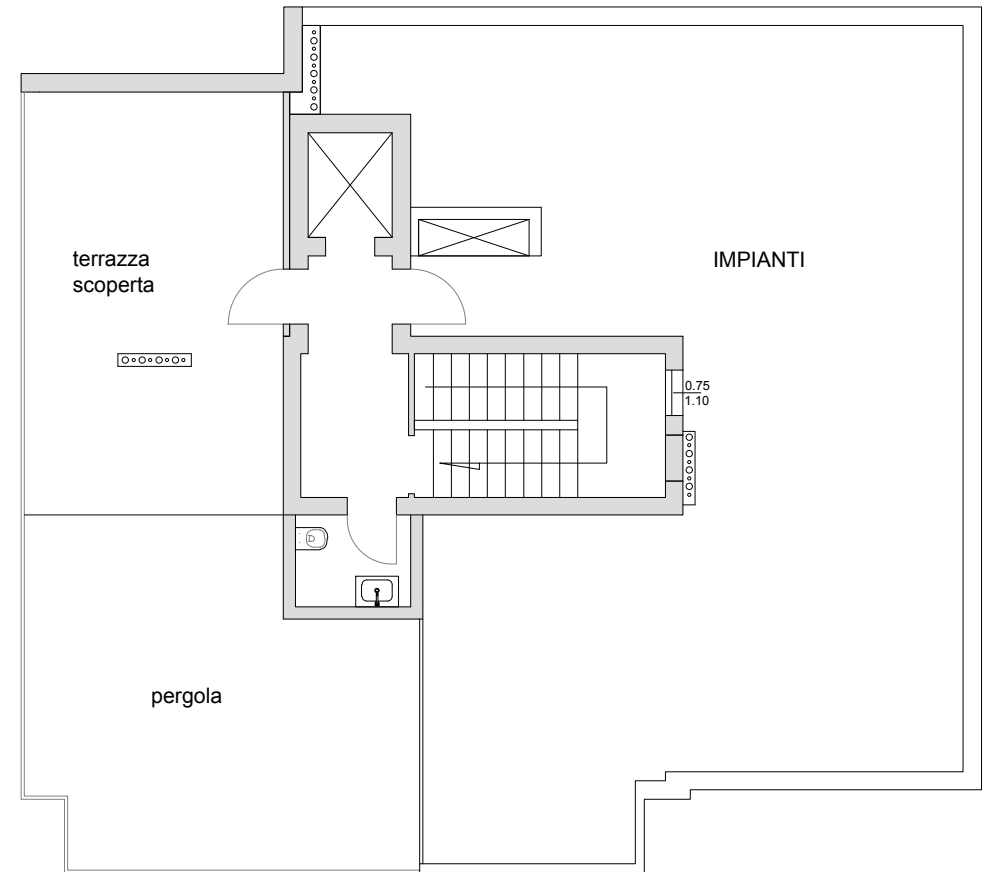
PIANO SECONDO

# PLANIMETRIE DI PROGETTO

Prima bozza soggetta a modifica



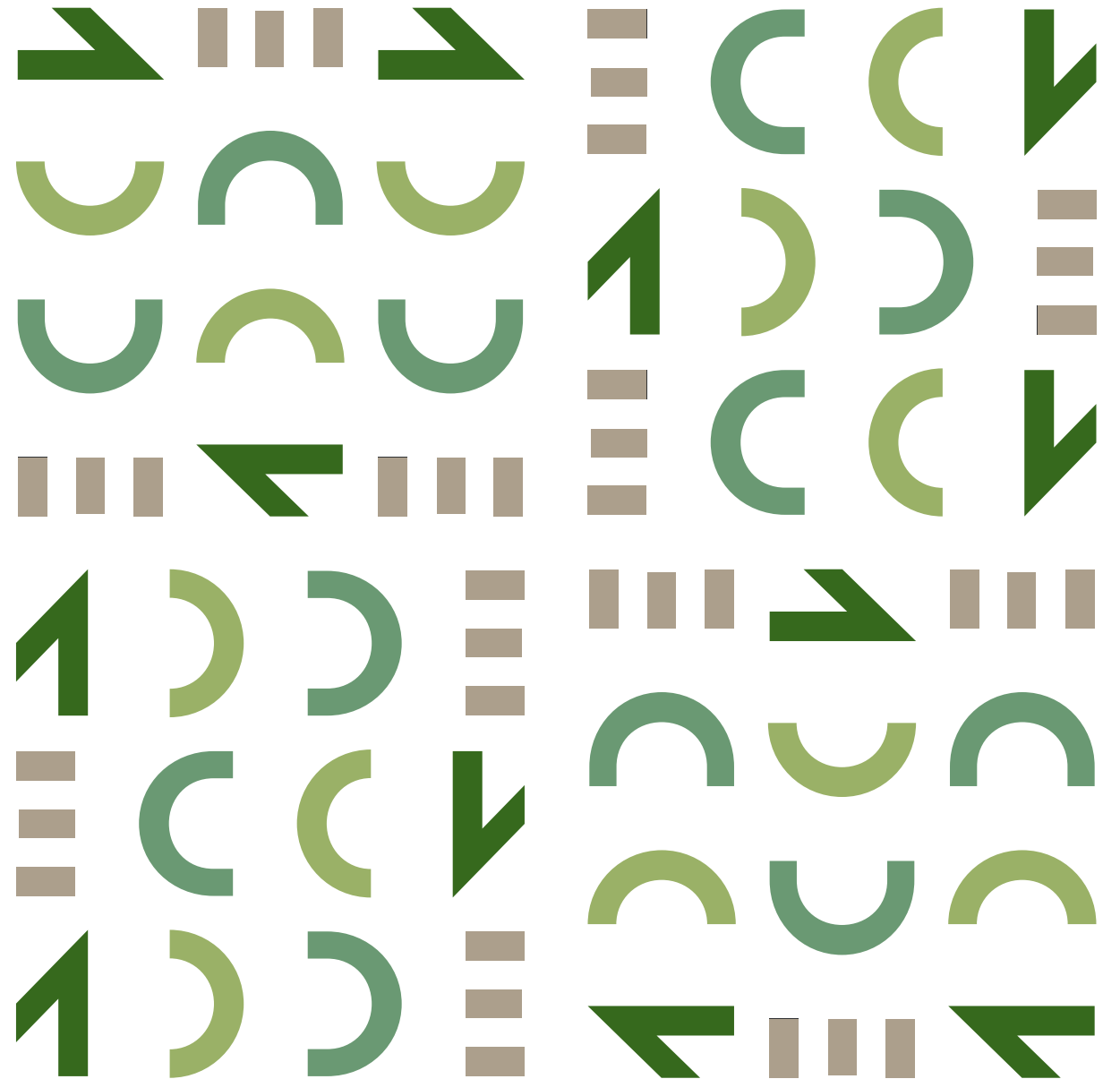
PIANO TERZO



PIANO COPERTURA

# L'IDEA

Le idee alla base del progetto





# L'IDEA

---

1.

L'idea consiste nel creare un **nuovo spazio ricettivo** che possa essere un punto di riferimento per il settore dell'ospitalità e che possa essere un luogo di ispirazione per chi opera in questo settore.

**MODE**

ECO MOOD HOTEL



# L'IDEA

---

Il nuovo spazio è sviluppato assieme ad aziende che forniscono soluzioni e prodotti per le strutture ricettive. Così da creare un **hub di innovazione** del settore dell'ospitalità a cui guardare e da cui prendere spunto per innovare e rinnovare la propria realtà.

# 2.

# L'IDEA

---

# 3.

Allo stesso tempo vuole essere **un'attrazione nella destinazione**: puntare a far sì che soggiornare nella struttura sia un'avventura emotiva ed esperienziale. Creare qualcosa di unico per il cliente, un nuovo concept interamente basato sull'**eco-sostenibilità**.

**MODE**

ECO MOOD HOTEL



# L'IDEA

---

Il progetto vuole anche essere un esempio significativo di come si possano **riqualificare** strutture vecchie, che hanno rappresentato la base dell'industria turistica riminese, ma che oggi hanno bisogno di essere ripensate per poter rimanere competitive.

# 4.

# L'IDEA

---

5.

La struttura vuole essere un **punto di riferimento** per il settore dell'hotellerie. Si vuole creare un concept ricettivo che unisca **originalità e design a un'etica sostenibile senza dimenticare la facilità di gestione**. Creare una struttura che esplori nuove vie e forme nel settore dell'ospitalità.

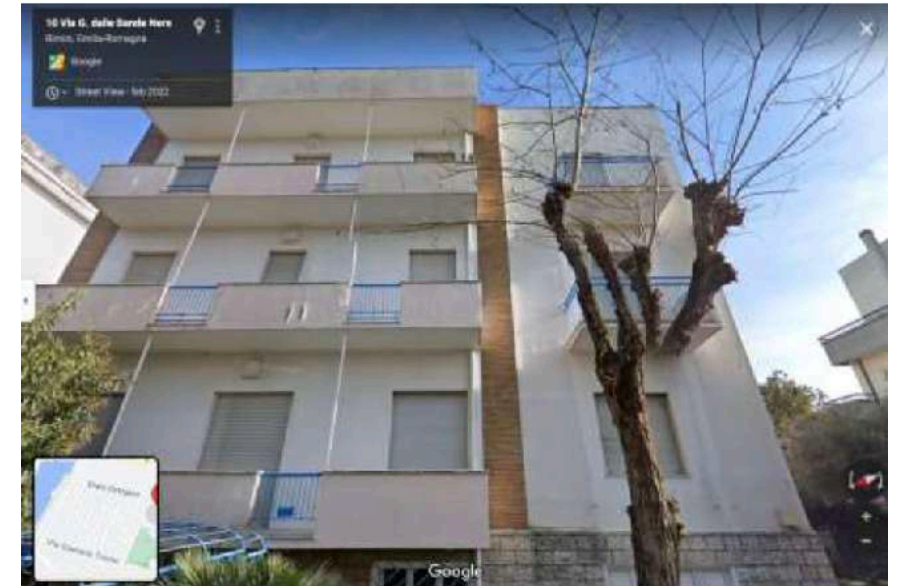
**MODE**

ECO MOOD HOTEL



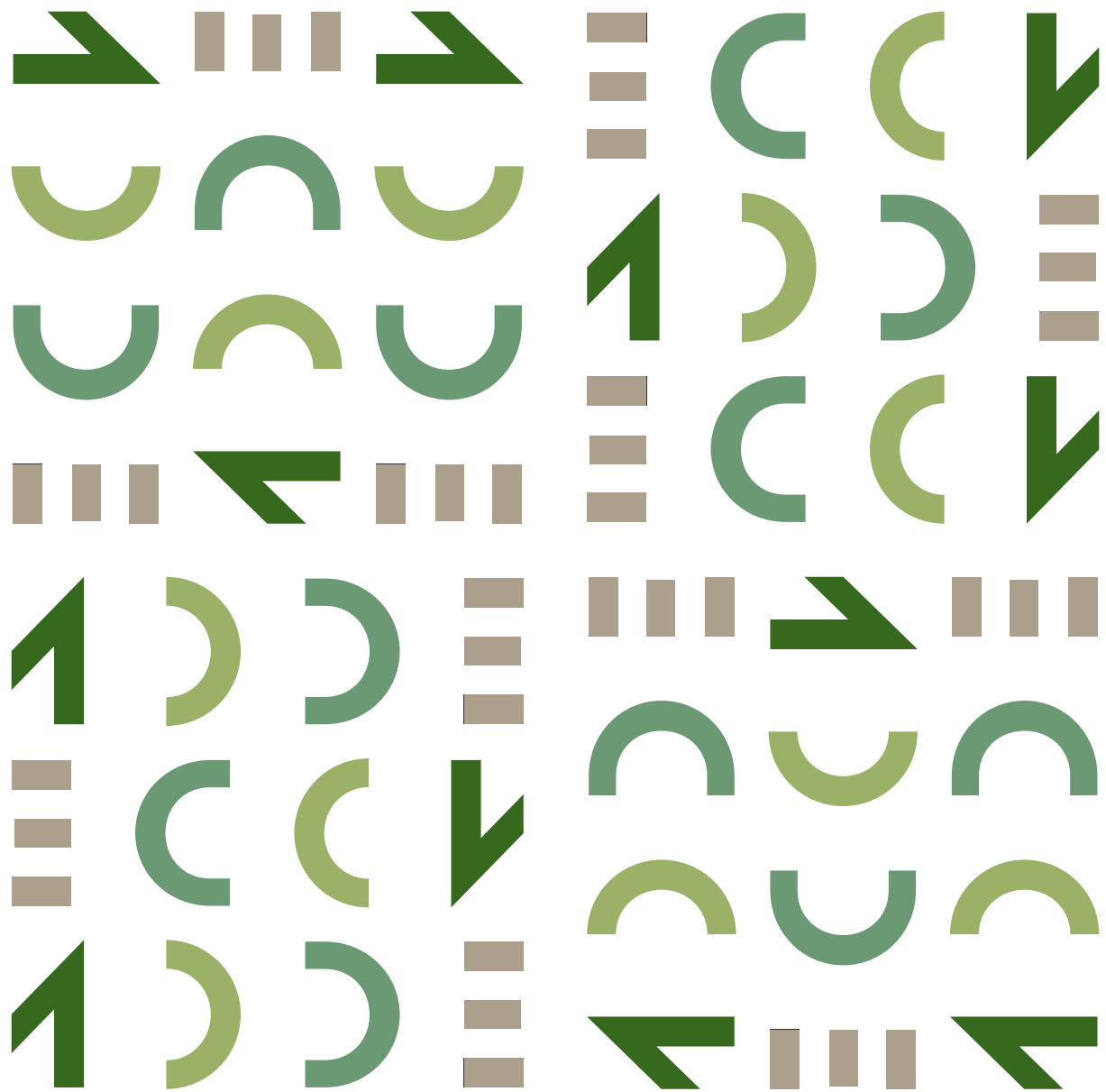
# DOVE

MODE è la riqualificazione dell'Hotel Arlesiana situato in Via Giovanni Dalle Bande Nere, 10 a Rimini nella zona di San Giuliano Mare nelle vicinanze del porto, una zona limitrofa al centro e in prossimità del Parco Briolini. MODE si trova a pochi metri da Demo Hotel, il primo intervento di riqualificazione attuato da Teamwork Hospitality con la stessa finalità: quella di creare un hub di riferimento per il settore e uno showroom permanente, funzionante e visitabile.



**MODE**  
ECO MOOD HOTEL

TEAMWORK  
HOSPITALITY



# IL PROGETTO

Le idee alla base del progetto

# IL PROGETTO

---

La struttura è uno **showroom permanente**: ogni camera è un'esperienza a sé stante che rappresenta la personale visione di ospitalità **eco-sostenibile** di ogni progettista.





# IL PROGETTO



L'idea è fondere insieme un'idea di **ospitalità ibrida** tra spazio camere e spazio breakfast/bar con un'idea di ospitalità responsabile, che fonda le sue radici sui **temi della sostenibilità**, dell'azzeramento delle emissioni e del rispetto del territorio.

**MODE**  
ECO MOOD HOTEL

TEAMWORK  
HOSPITALITY

# KEYWORDS

Parole chiave



# KEYWORDS



## SPERIMENTARE

Sperimentare le novità del mondo dell'ospitalità in un laboratorio reale



## COINVOLGERE

Coinvolgere realtà differenti nel progetto per portare nuovi stimoli e idee



## UNICITÀ

Creare una struttura con un concept unico nel suo genere

# MODE

ECO MOOD HOTEL



# KEYWORDS



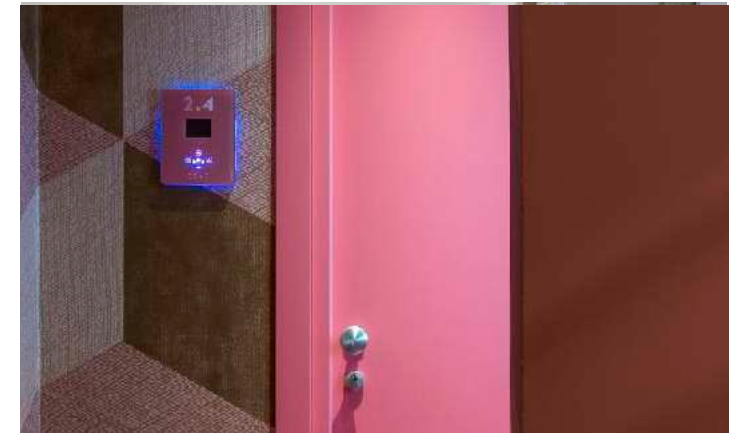
## LABORATORIO

Creare un luogo che possa diventare un laboratorio di sperimentazione per la sostenibilità nel settore hospitality.



## INNOVAZIONE

Una galleria di innovazioni di prodotti e servizi **eco-sostenibili**.



## TECNOLOGIA

Una struttura dove la tecnologia è **sostenibile** e a supporto della gestione e dell'esperienza dell'ospite

# KEYWORDS



## GESTIONE

Creare un modello di gestione sostenibile



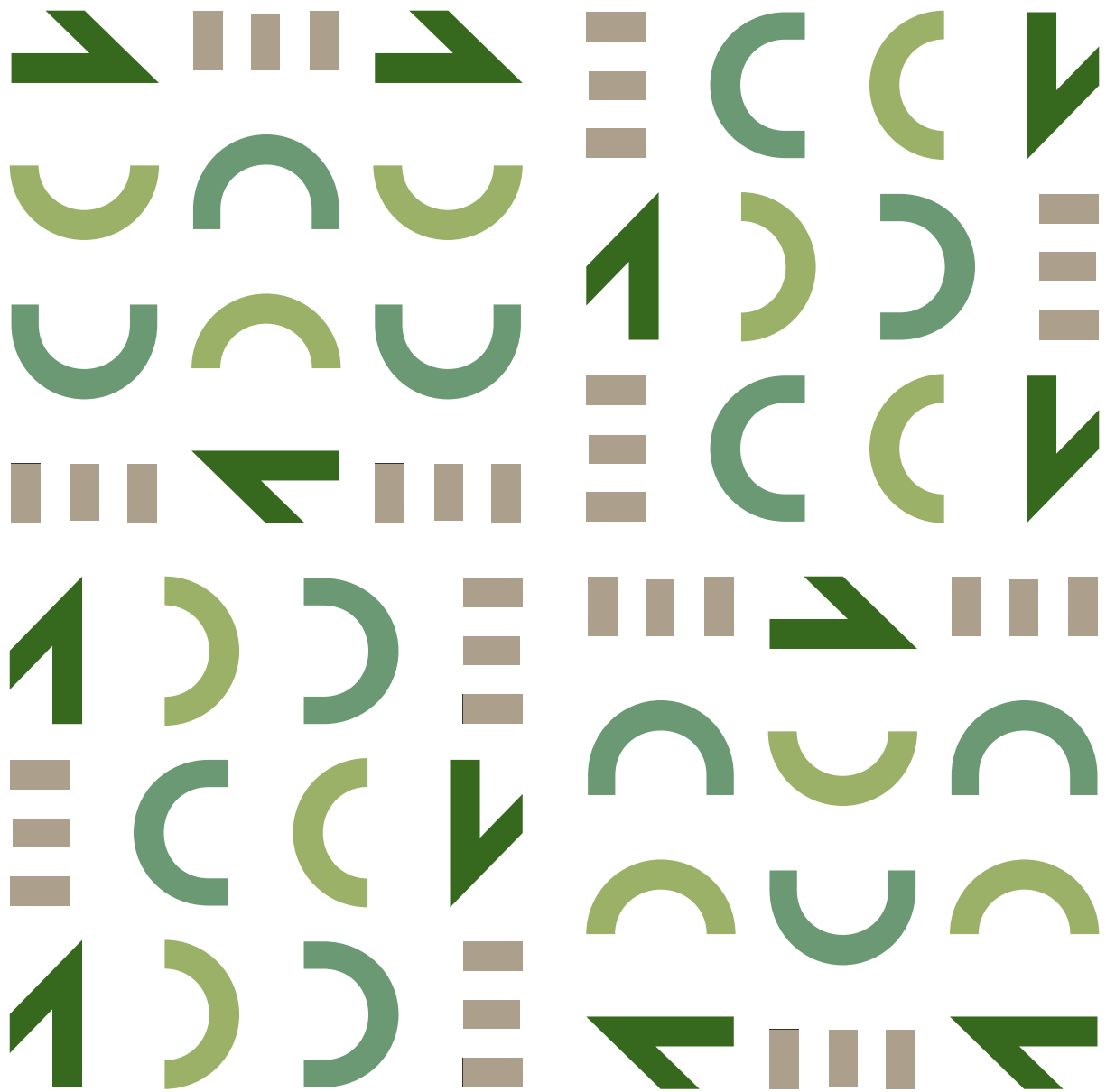
## ESEMPIO

Creare un luogo che sia un esempio per tutti coloro che vogliono ripensare e innovare nel campo dell'ospitalità sostenibile



## ACCOGLIERE

Accogliere persone che vogliono vivere un'esperienza etica unica e in cerca di qualcosa di diverso



# IL PRODOTTO

Il progetto

# IL PRODOTTO

## ESEMPI UNICI

- L'idea progettuale prevede la realizzazione di esempi di come possa essere ripensato il concetto di ospitalità e accoglienza in chiave eco-sostenibile.
- Ogni spazio (9 suite, aree comuni, outdoor) sarà progettato ognuno da **uno studio di architettura diverso**.
- Ogni ambiente sarà caratterizzato da un proprio concept ma tutti **avranno il comune denominatore della progettazione sostenibile**.
- Gli ambienti saranno arredati con prodotti di design **eco-sostenibile** di aziende specializzate nel settore **contract e hospitality**
- Gli spazi comuni saranno studiati come aree co-housing/co-working, spazi di socializzazione e meeting.

# IL PRODOTTO

# SHOWROOM

MODE è pensato per essere uno showroom permanente e funzionante di idee e prodotti eco-sostenibili con l'obiettivo di rendere unica e di alta qualità una struttura ricettiva.



**MODE**  
ECO MOOD HOTEL

TEAMWORK  
HOSPITALITY



# PERCHÉ PARTECIPARE

La visibilità per le aziende



# IL PRODOTTO

## IL FIORE ALL'OCCHIELLO



Partecipare a un progetto che è il fiore all'occhiello dell'ospitalità italiana eco-sostenibile.

**MODE**  
ECO MOOD HOTEL

TEAMWORK  
HOSPITALITY

# IL PRODOTTO

FORMAT REPLICABILE

- Partecipare a un format ripetibile in qualsiasi edificio ricettivo da ristrutturare
- In un contesto interessante per il turismo



**MODE**  
ECO MOOD HOTEL

TEAMWORK  
HOSPITALITY

# IL TURISMO A RIMINI

---

## I NUMERI CHIAVE DEL 2022

14,2

milioni di presenze  
nel 2022



il valore più alto  
di tutta l'Emilia Romagna

17,2%

il confronto  
con il 2021

23%

peso del mercato  
estero nel 2022

**MODE**

ECO MOOD HOTEL



# IL TURISMO IN EMILIA ROMAGNA

---

## I NUMERI CHIAVE DEL 2022

**36,9**

milioni di presenze  
nel 2022

**23,6%**

il confronto  
con il 2021

**25%**

peso del mercato  
estero nel 2022

**MODE**

ECO MOOD HOTEL



# IL TURISMO IN EMILIA ROMAGNA

## RIMINI 1° DESTINAZIONE DELLA REGIONE



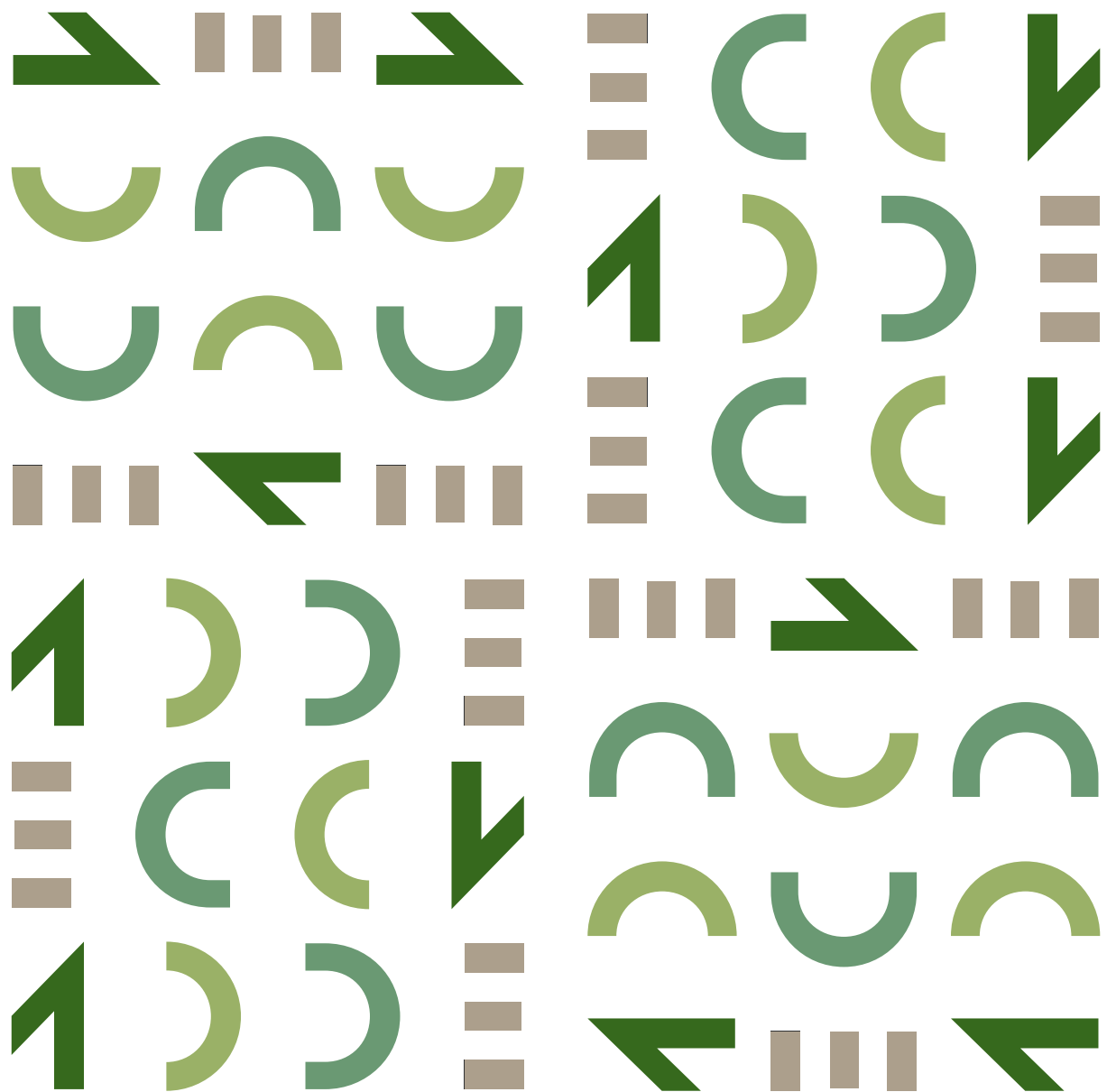
**38%**

il peso delle  
presenze di Rimini  
su quelle regionali  
nel 2022

**MODE**

ECO MOOD HOTEL





**COSA  
CHIEDIAMO  
ALLE AZIENDE**

# DIVENTA PARTNER

---

Cosa chiediamo alle aziende?  
Nessun impegno economico ma  
solo la **fornitura gratuita dei prodotti**.  
In cambio di una **grandissima visibilità  
mediatica** oltre alla possibilità di  
collaborare con i più importanti studi di  
progettazione nel settore dell'hotellerie.



**MODE**

ECO MOOD HOTEL





# VISIBILITÀ DEL BRAND AZIENDALE

COMUNICAZIONE

**MODE**  
ECO MOOD HOTEL



TEAMWORK  
HOSPITALITY

# VISIBILITÀ DEL BRAND AZIENDALE

COMUNICAZIONE

**MODE**

ECO MOOD HOTEL

Partecipazione delle aziende sponsor nella comunicazione del progetto MODE attraverso tutti i **canali di Teamwork**, con la presenza dei marchi aziendali in Newsletter e strumenti social.



# VISIBILITÀ DEL BRAND AZIENDALE

## COMUNICAZIONE

**MODE**

ECO MOOD HOTEL

- Invio Newsletter a ca. **38.000 contatti**:

**500** hotel 5 stelle e 5 stelle lusso

**7.000** hotel a 4 stelle

**18.000** hotel a 3 stelle

**5.000** tra B&B, residence, case per vacanze e altre strutture ricettive

**2.000** camping-village

**800** tra investitori, fondi immobiliari, immobilariisti

**1.500** tra opinion leaders, rappresentanti di categoria, aziende si servizi turistici

**3.200** architetti



# VISIBILITÀ DEL BRAND AZIENDALE

COMUNICAZIONE

**MODE**

ECO MOOD HOTEL

- Presenza del logo sul **sito MODE** nella sezione aziende partner
- **Redazionale** sulla rivista online well:magazine



# VISIBILITÀ DEL BRAND AZIENDALE

COMUNICAZIONE

**MODE**

ECO MOOD HOTEL

- In ogni suite e negli spazi comuni verrà esposta una targa riportante i nomi delle aziende partner



# VISIBILITÀ DEI PRODOTTI AZIENDALI

## MARKETING

**MODE**

ECO MOOD HOTEL

- Prodotti aziendali installati in una struttura con ampia visibilità, dove si terranno corsi di formazione organizzati da Teamwork rivolti a interlocutori selezionati tra albergatori e progettisti e press tour per la stampa di settore

**NB. Il progetto DEMO HOTEL è diventato in un anno un caso mediatico con oltre 100 pubblicazioni dedicate sulla stampa specializzata. Oltre a essere al 3° posto dei Travellers'Choice Best of the Best 2022 di tutto il mondo!**



# MEETING IN SEDE

CO-WORKING

- Possibilità delle aziende partner di poter usufruire dell'area co-working per propri meeting e incontri con clienti in una struttura altamente qualificata, per design e servizi, nel settore dell'hotellerie.
- Un'esperienza spendibile con i futuri clienti

**MODE**

ECO MOOD HOTEL



# ESEMPI

## ROOMS CONCEPT

- Il concept di DEMO e MODE nasce da ROOMS, il format ideato da Teamwork e realizzato alla fiera di Rimini durante il SIA 2018 e 2019, che prevedeva la progettazione e la realizzazione di 10 camere d'hotel da parte di altrettanti studi di architettura chiamati a interpretare la propria idea di ospitalità.

**MODE**

ECO MOOD HOTEL





# TUTTI I PROFESSIONISTI DI MODE



# I PROFESSIONISTI DI MODE

## PROGETTISTI

- **ROBERTA STUDIO**
  - Paola Navone e Gian Paolo Venier per OTTO Studio
  - Eclettico Design – Lombardini22
  - Paolo Scoglio - the ne[s]t
  - NOA
  - ovre.design®
  - GLA Genius Loci Architettura
  - Alessia Galimberti Studio
  - Rizoma Architetture
  - Laura Verdi Studio
  - Dipartimento di Design del Politecnico di Milano
- Referenti: Francesco Scullica, Elena Elgani, Cinzia Pagni,  
Claudia Borgonovo, Federico Salmaso.

## TECNICI

- **Studio Cavazzoni Associati**  
Impianti
- **Studio ASP – Loris Rinaldi**  
Autorizzazioni e direzione lavori
- **Hospitality Project**  
Coordinamento progetto e cantiere
- **Comfort Hub - Chiara Tabellini**  
Light Designer esterni
- **Ingegnere Stefano Ferri**  
LEED AP BD+C

**MODE**

ECO MOOD HOTEL



# MODE

ECO MOOD HOTEL



Teamwork © febbraio 2024

